

# 现代物流管理专业简介

**专业名称：**现代物流管理（530802）

**修业年限：**3年

**培养目标：**

培养理想信念坚定，德、智、体、美、劳全面发展，具有一定的科学文化水平、良好的人文素养、职业道德和创新意识，精益求精的工匠精神，较强的就业能力和可持续发展能力；掌握本专业知识和技术技能，面向道路运输、多式联运和运输代理、装卸搬运和仓储等行业的管理（工业）工程技术人员、装卸搬运和运输代理服务人员、仓储人员等职业群，能够从事仓储、运输与配送、采购、供应链管理等基层管理及物流服务等工作的高素质技术技能人才。

**主干课程：**

《现代物流基础》 课程负责人：苗渝婧

《运输管理》 课程负责人：温国云

《供应链管理》 课程负责人：郭秀花

《物流设施设备》 课程负责人：刘文宝

《物流法律法规》 课程负责人：董鹏

《仓储与配送实务》 课程负责人：金玉清

**专业特色：**

现代物流管理专业设置对接产业需求、课程内容对接职业标准、教学过程对接工作过程，致力打造专兼结合、结构合理的高

水平“双师型”教师队伍。专业以立德树人为根本，形成了“双元·六融合·三阶进”的人才培养模式，构建了专业基础课程、核心课程、拓展课程“三阶进”的专业课程体系和“懂技术、精物流、通管理、善服务、能跨界”的“五合一”的素质培养体系。

### （一）岗课赛证融通

专业“以赛促学、以赛促教、以赛促改”的教育理念，将技能大赛与专业建设对接，竞赛标准与教学内容对接，将常规教学与竞赛训练相融合，全面促进岗课赛证全面融通，努力培养学生良好的专业素养和较强的实践动手能力，助力学生高质量就业，助推学院高质量发展。

围绕“岗课赛证”全面融通，打造集校企合作、实习实训、虚拟仿真和师生实践于一体的平台，重点建设了1个实训平台——物流实训中心，3个专业虚拟仿真平台——仓储管理、配送管理、物流设施设备，1个师生实践平台——顺丰学院，建立了与岗位、竞赛、实训、证书考核、课程仿真的全面对接机制，为“岗课赛证”融通提供有力支撑。

### （二）产教融合、服务社会

按照国家产教融合相关政策，学院非常重视校企合作产教融合。校内实训建成顺丰学院、物流实训中心、顺丰快递营业网点、大学生就业创业主题邮局，校外实训与京东集团、山东蓝海集团、普洛斯、上海顺衡物流等企业合作，成为经济管理学院物流管理、市场营销、电子商务三个专业的主要校外实训基地和就业单位。积极承办武威市2022年“百千万”创业引领工程新业态（网约配送）创业新秀”选拔赛。

学院将围绕申办本科层次职业学校任务目标，坚持以服务为宗旨，以需求为导向，充分发挥物流、快递的优势与特色，紧紧围绕地方经济社会发展需要开展社会服务。

### （三）技能竞赛方面的特色与成就

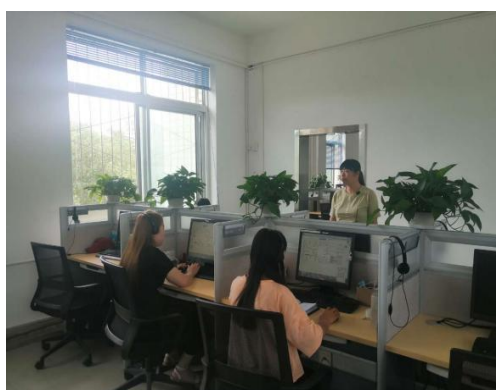
2023年，现代物流管理专业学生获得“快递技能应用”省级三等奖，现代物流管理专业教师获得甘肃省“百千万”创业引领工程新业态“创新达人”选拔赛——网约配送二等奖，甘肃省职业教育课程思政微课认定11个。

### 实训条件：

#### （一）校内实训基地

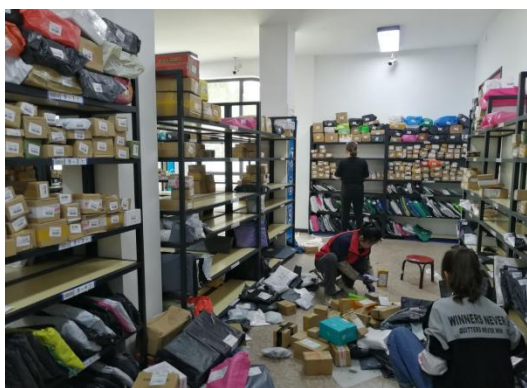
##### 1. 顺丰学院

顺丰学院主要完成客户订单下单、信息录入、订单跟踪、客户投诉处理、快件收寄、派送等。



## 2. 大学生就业创业主题邮局

学生自主管理、运营，建立就业创业实践平台，同时提高校园邮政服务水平，延伸邮政服务深度，提升服务质量。



## 3. 快递实训室

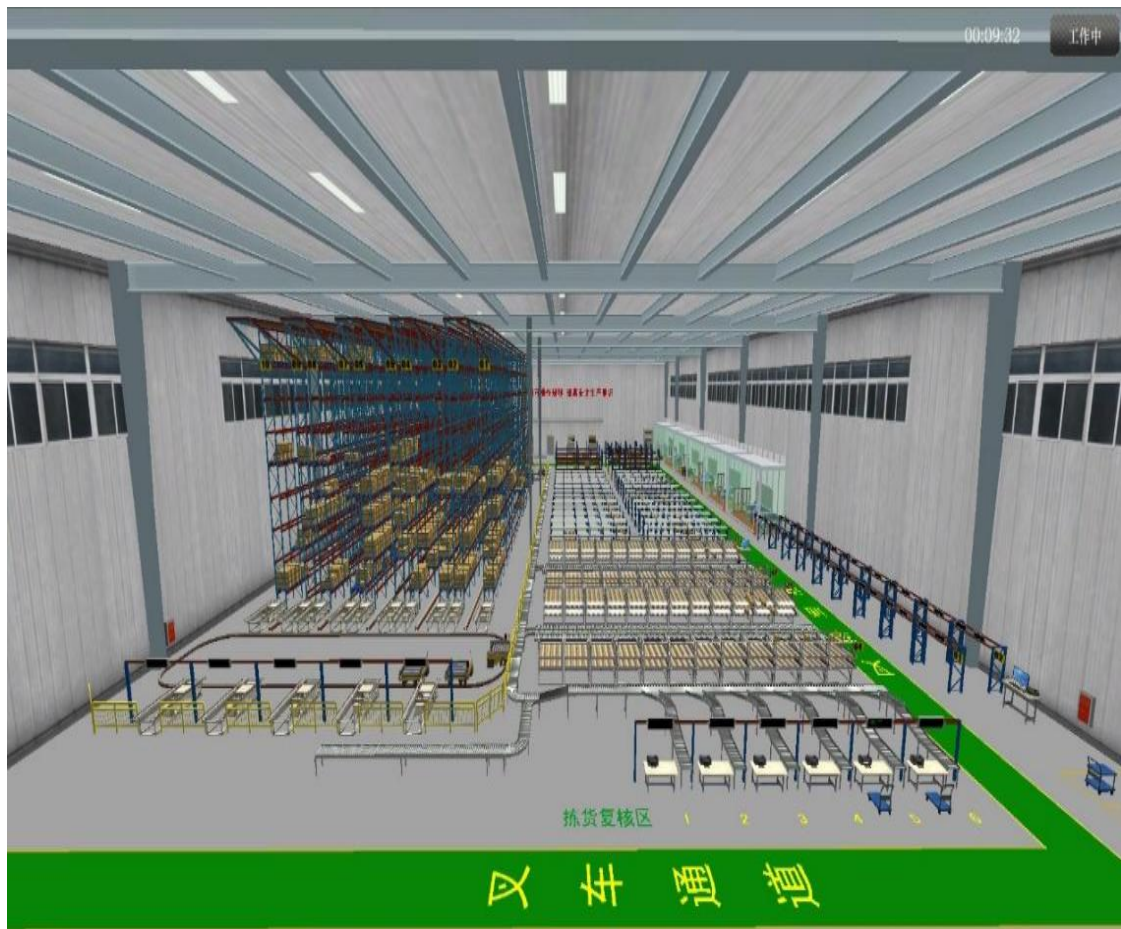
快递实训室一是对接《快递实务》课程，主要模拟完成快件收寄流程，包括快件实名收寄、快件验视、快件打包、称重计费、电子运单打印与粘贴。二是对接快递运营 1+x 职业技能等级证书考试，进行实操训练。三是对接职业技能大赛，进行多物品收寄、智能快递箱操作、快件安检、派送路线规划训练，实现岗课赛证融通。





#### 4. 虚拟仿真平台

《仓储与配送实务》课程以虚拟仿真软件为教学载体，通过对教学内容的系统性项目化教学设计，构建基于理实一体，任务驱动的课程教学模式，以此实现以模拟操作技能训练为切入点，逐步提升学生管理技能的教学目标。



## (二) 校外实践基地

企业名称	简介	照片
顺丰速运	<p>顺丰速运是国内的快递物流综合服务商,总部位于深圳,经过多年发展,已初步建立为客户提供一体化综合物流解决方案的能力,不仅提供配送端的物流服务,还延伸至价值链前端的产、供、销、配等环节,从消费者需求出发,以数据为牵引,利用大数据分析和云计算技术,为客户提供仓储管理、销售预测、大数据分析、金融管理等一揽子解决方案。</p>	
京东	<p>京东集团定位于“以供应链为基础的技术与服务企业”,目前业务已涉及零售、科技、物流、健康、保险、产发、海外和工业品等领域。京东集团奉行客户为先、诚信、协作、感恩、拼搏、担当的观念,目标是成为值得信赖的企业。</p>	
普洛斯物流园	<p>普洛斯是全球领先的专注于供应链、大数据及新能源领域新型基础设施的产业服务与投资管理公司,结合投资与运营的专长,致力于为客户及投资者持续地创造价值。普洛斯的业务遍及巴西、中国、欧洲、印度、日本、美国及越南,资产管理规模超过1,200 亿美元。</p>	
上海顺衡物流有限公司	<p>经营范围包括普通货运,陆路、航空国际货物运输代理业务,国内快递(邮政企业专营业务除外),国际快递(邮政企业专营业务除外),仓储服务,汽车租赁,商务信息咨询,以下经营范围限分支机构经营:食品流通等。</p>	

### 就业方向:

就业方向: 面向交通运输、仓储和邮政业服务人员等职业,物流项目运营、物流销售、物流数据分析、国际货运等岗位(群)。

接续本科专业举例：

物流工程技术、现代物流管理、物流工程